

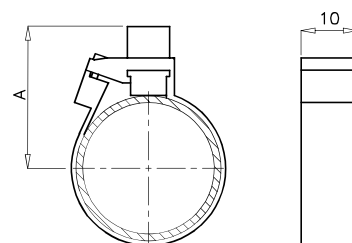
### DATI TECNICI / TECHNICAL DATA

- tipo / type ..... sensore reed / switch reed
- contatto / contact ..... N.A. / N.O
- fili / wires ..... 2
- campo di tensione (AC / DC) / range voltage (AC / DC) ..... 3V - 250V
- corrente max / max current ..... 500mA
- potenza max / max power ..... 50W
- grado di protezione (IEC 60529) / safety device (IEC 60529) ..... IP65
- protezione inversione polarità / polarity reversal protection ..... SI / YES
- temperatura di esercizio / operation temperature ..... -20°C / +70°C
- commutazione / switching time ..... ON 0,5ms
- vita elettrica / electric life ..... 10<sup>7</sup> cicli / 10<sup>7</sup> cycles
- lunghezza cavo / cable lenght ..... 3000mm

**390.00.Ø** interruttore magnetico completo di fascetta per microcilindro ISO 6432

**390.00.Ø** magnetic switch with band for microcylinder ISO 6432

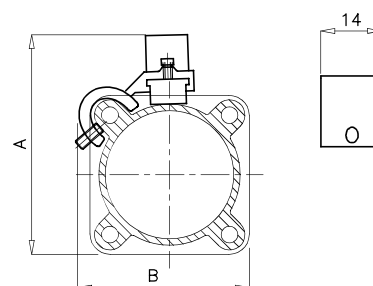
ALESAGGIO BORE	A
8	24
10	25
12	26
16	28
20	30
25	33



**390.10.Ø** interruttore magnetico completo di staffa per cilindro ISO 15552 con profilo "Mickey-mouse"

**390.10.Ø** magnetic switch with stirrup for cylinder ISO 15552 with "Mickey-mouse" profile

ALESAGGIO BORE	A	B
32	67	54
40	76	61
50	84	72
63	98	82
80	118	103
100	136	122
125	156	145



**390.20.032** interruttore magnetico completo di staffa per cilindro con tiranti

**390.20.032** magnetic switch with stirrup for cylinder with tie rods

ALESAGGIO BORE	A	B
32	65	56
40	74	63
50	81	73
63	94	83
80	110	99
100	132	115
125	155	140
160	180	180
200	220	220

